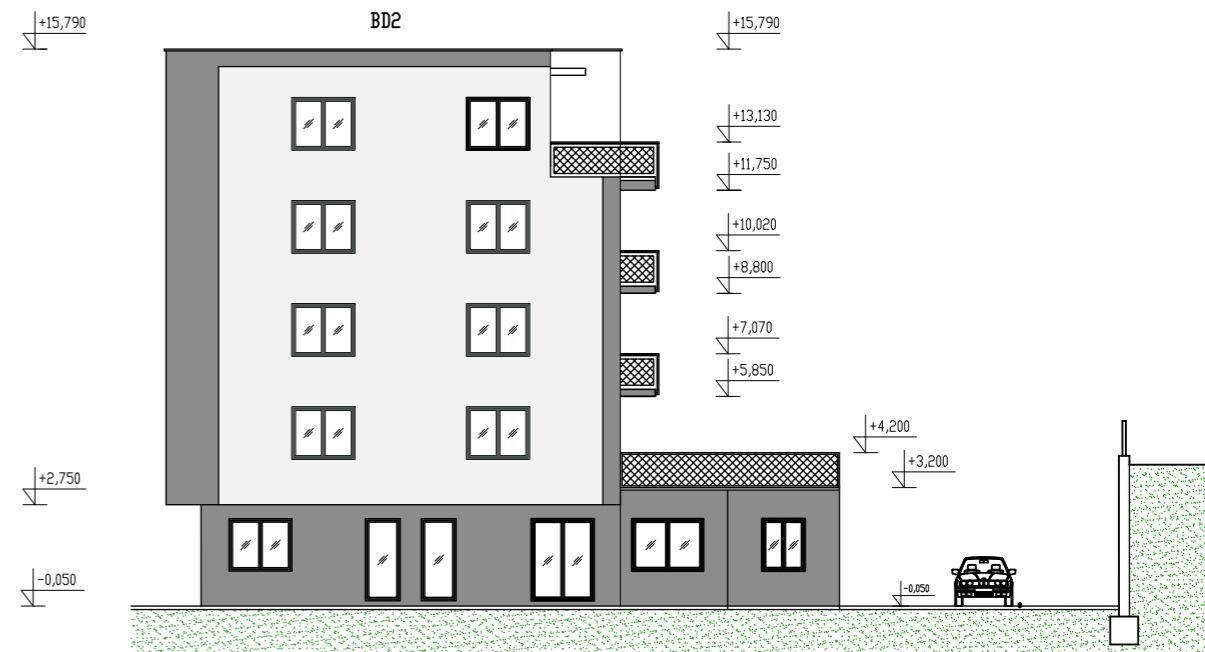


POHLED SEVEROVÝCHODNÍ:



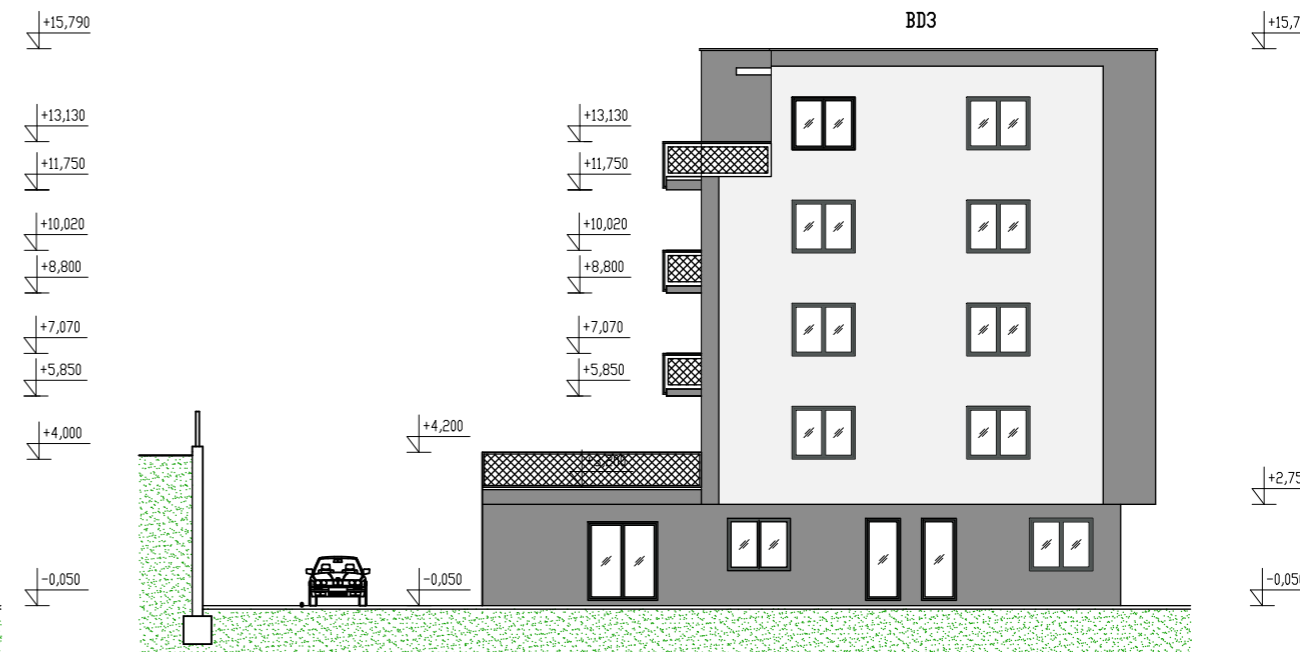
POHLED SEVEROZÁPADNÍ:



POHLED JIHOZÁPADNÍ:



POHLED JIHOVÝCHODNÍ:



Popis:

- a FASÁDA
Zateplovací fasádní kompozitní systém BAUMIT
s tenkovrstvou probarvenou silikátovou omítkou BAUMIT,
barevný odstín: světlá pastelová barva (smetanová apod.)
- b STŘEŠNÍ KRYTINA
Střešní fólie přitížená kačírkem
- c KLEMPÍŘSKÉ VÝROBKY
Poplastovaný plech viplaný tl. 0,6 mm, alt. ocelový plech pozinkovaný – tl. 0,6 mm
- d VÝPLNĚ STAVEBNÍCH OTVORŮ
Okenní a dveřní výplně z plastových komárkových profilů, prosklení izolačním trojsklem – čířým
(U = 0,5W/m2.K)
– barevný odstín, antracit plastová s vnější povrchovou úpravou fólie
- e SOKL
Zateplovací fasádní kompozitní systém BAUMIT
– tenkovrstvá probarvená silikátová omítka BAUMIT – hydrofobizovaná omítka barevný odstín cementově šedá

Legenda hmot:

-  Rostlý terén
-  Silikonsilikátová zatíraná omítka
-  Silikonsilikátová zatíraná omítka
-  Betonová pohledová zeď
-  Plastové otvorové prvky

Projektant: Tomáš Konrád	Zodpovědný projektant: Tomáš Konrád	Tomáš Konrád 669 04 Znojmo, Podzámní 473/6 Autorizovaný technik v oboru -pozemní stavby	
Kraj: Jihomoravský	Obec: Znojmo (593711)		
Místo: k.ú: Znojmo-město (793418), p.č.3008/77, 3008/36			
Stavebník: Stemak Bau s.r.o., Pražská 1539/7, Znojmo 66902	Stupeň: STAVEBNÍ POVOLENÍ		
<p>NOVOSTAVBA BYTOVÉHO DOMU BD3</p>		Formát: 2A4	<p>Paré: 3</p>
		Zak.číslo: 21029	
		Datum: 11/2023	
		Měřítko: 1:200	
Výkres: POHLEDY	Číslo výkr.: 18		